



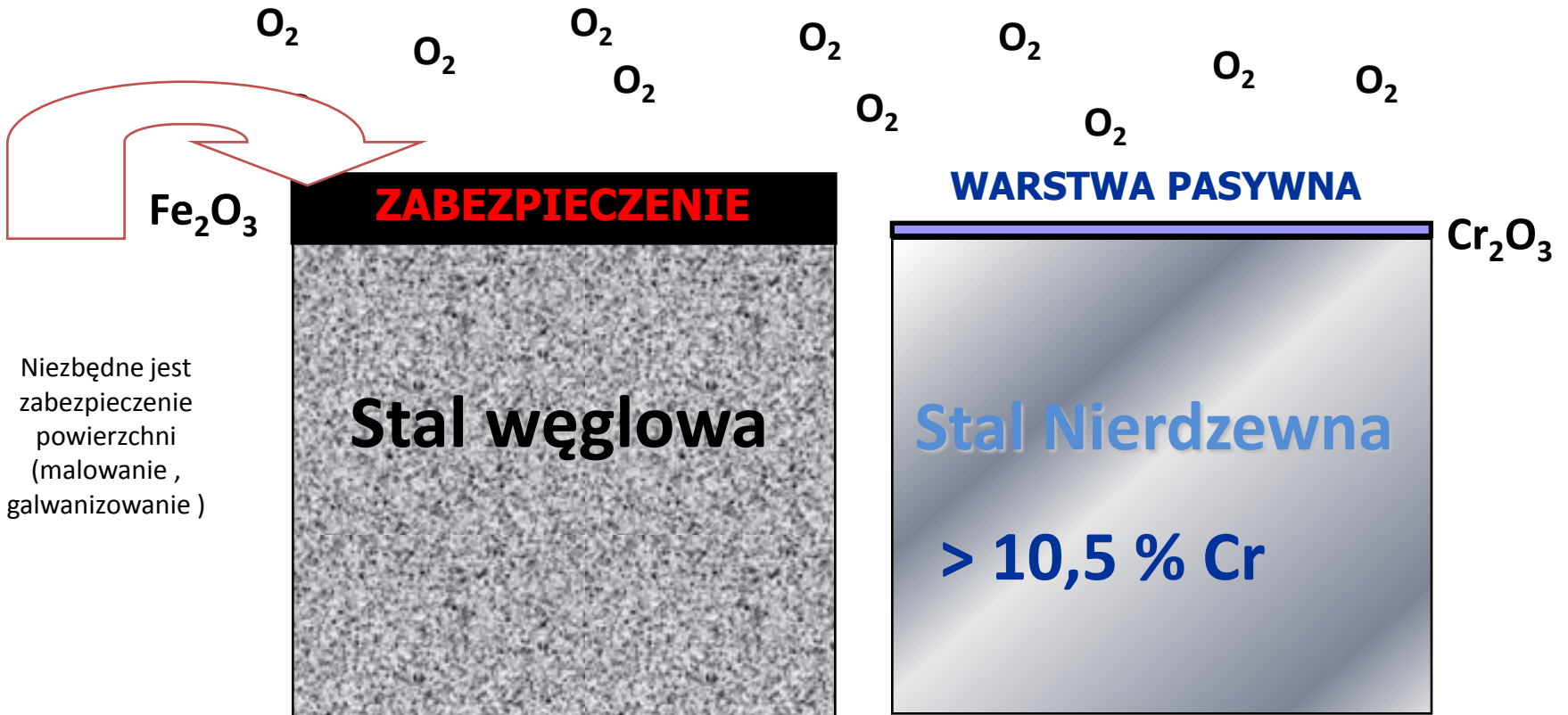
aperam

Poznań 2016.06.08

Stal nierdzewna – błędy w montażu i użytkowaniu

1. Stal nierdzewna – jak to działa ???
2. Materiały pomocnicze – błędy w zastosowaniu
3. Reżim technologiczny
4. Użytkowanie i konserwacja – budownictwo – przemysł spożywczy
5. Podsumowanie

Stal nierdzewna – jak to działa ???



Niezbędne jest zabezpieczenie powierzchni (malowanie, galwanizowanie)

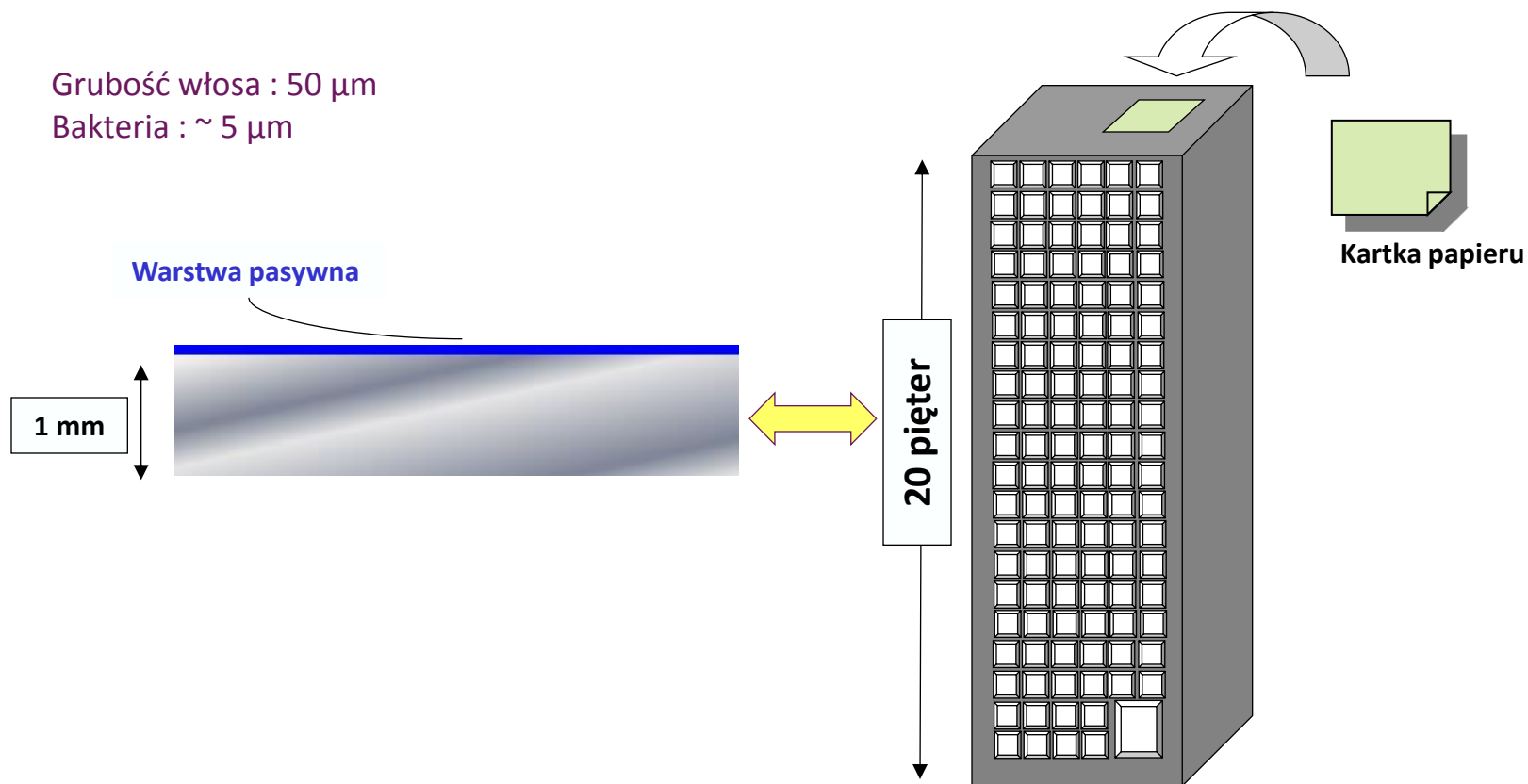
Stal nierdzewna – jak to działa ???

Warstwa pasywna

Cienki film pokrywający materiał (około $0.001\mu\text{m}$): kilka warstw atomowych ...

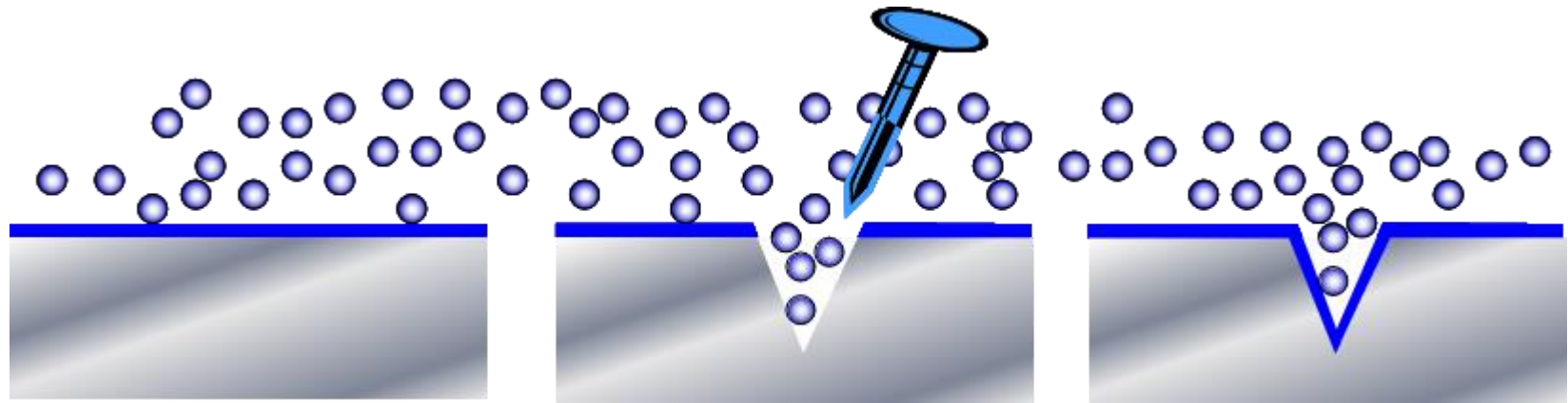
Grubość włosa : $50\mu\text{m}$

Bakteria : $\sim 5\mu\text{m}$



Stal nierdzewna – jak to działa ???

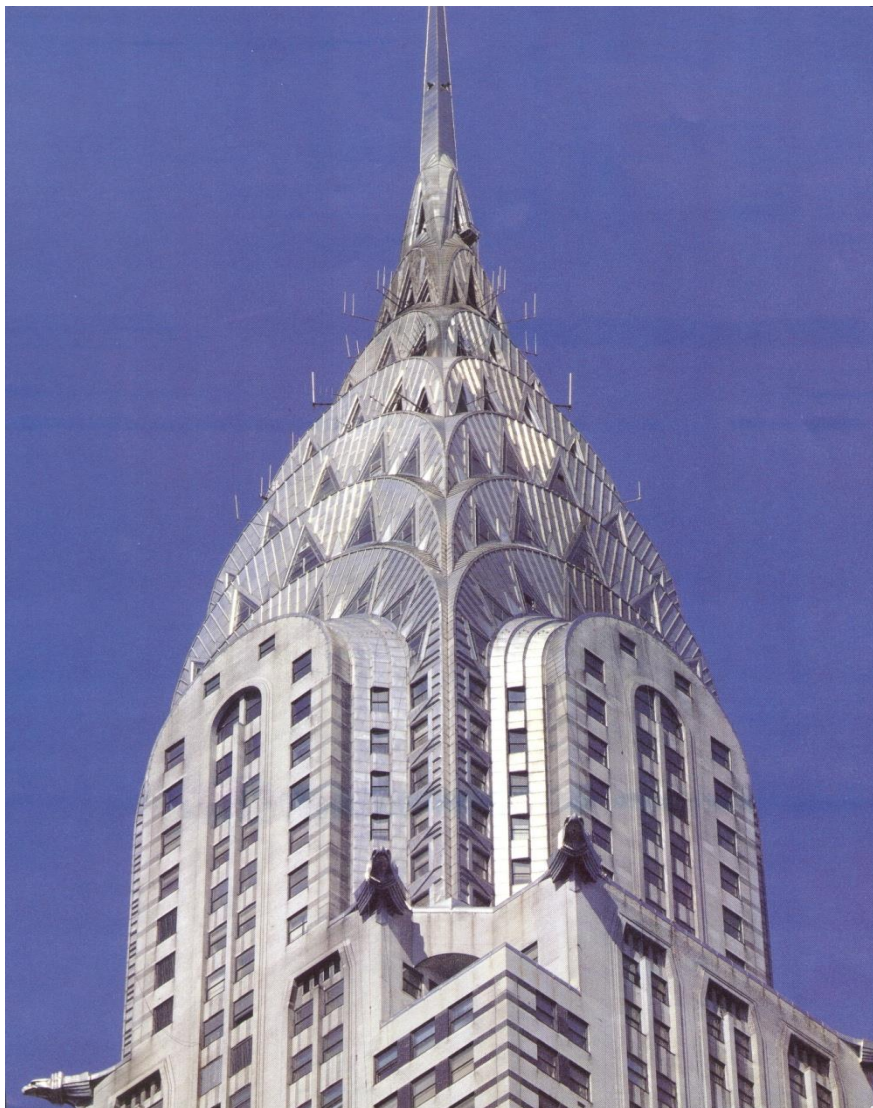
Odbudowa warstwy pasywnej po uszkodzeniu mechanicznym (jeżeli środowisko nie jest agresywne)



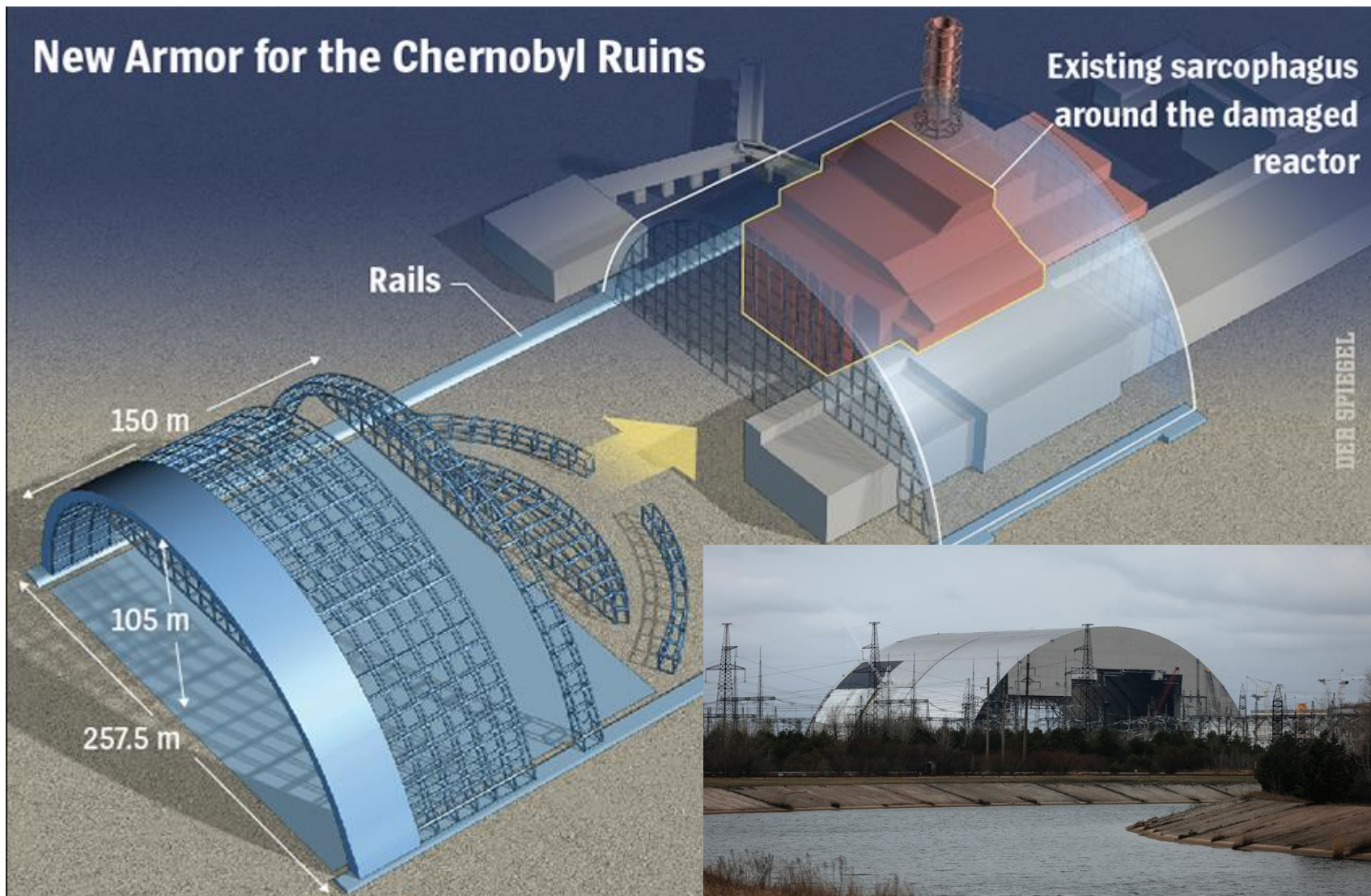
- Mechanizm samo-odbudowy zaczyna się natychmiast (w ciągu kilku sekund), uzyskanie optymalnej warstwy pasywnej następuje po kilku godzinach (w obecności tlenu).
- Pasywację można przyspieszyć i wzmocnić (woda lub 20% HNO_3 w temperaturze 20°C).
- Proces samo-odbudowy jest najbardziej interesujący w przypadku ścierania .



Stal nierdzewna – jak to działa ???



Stal nierdzewna – jak to działa ???



Materiały dodatkowe – błędy w zastosowaniu

aperam









Reżim technologiczny



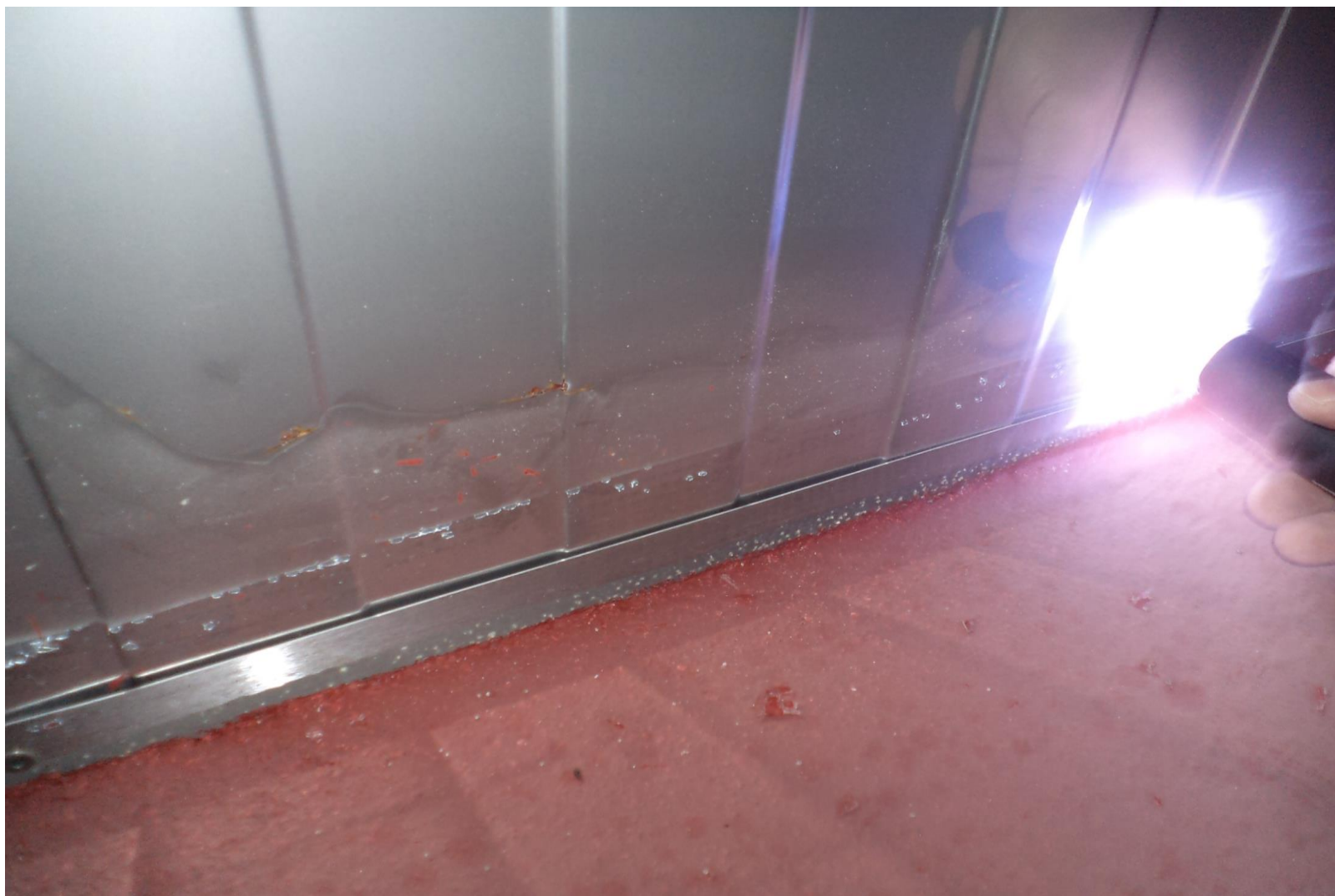


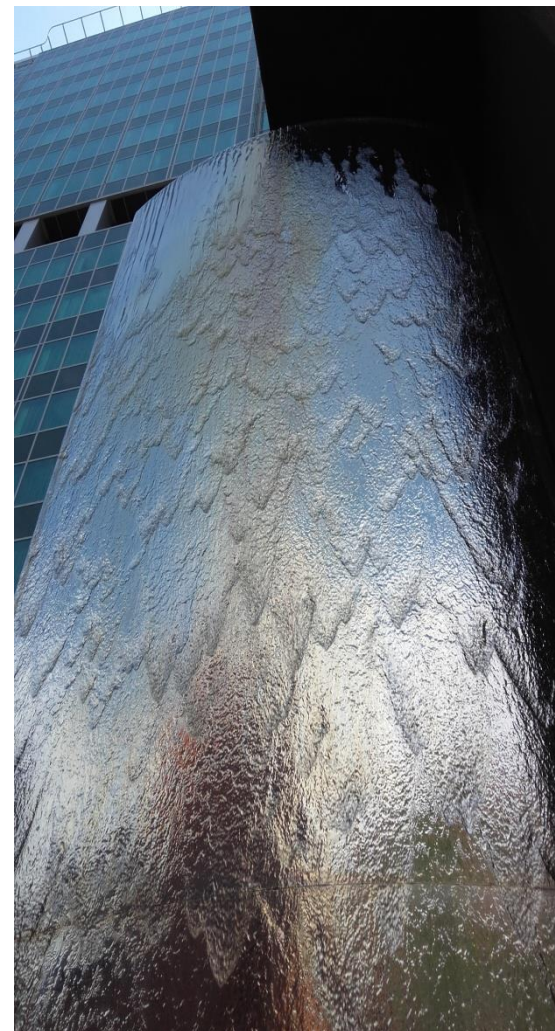






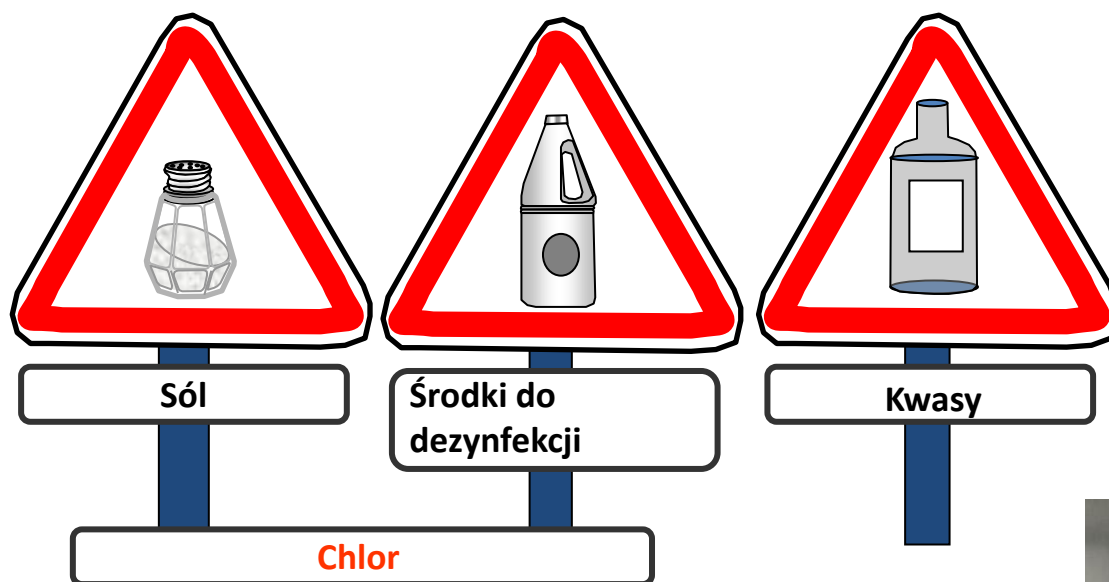






Użytkowanie i konserwacja – urządzenia gastronomiczne

Substancje które mogą powodować korozję stali nierdzewnej



5 zasad używania środków do dezynfekcji urządzeń gastronomicznych



1

Odpowiednie proporcje



2

Odpowiednia temperatura



3

Czas kontaktu



4

Dokładne zmycie powierzchni



5

Osuszanie



Podsumowanie – zalecenia



- Aplikowanie odpowiedniego gatunku stali do wyrobu
- Odpowiednie materiały pomocnicze – stal nierdzewna
- Zachowanie reżimu technologicznego
- Stosowanie środków czystości zgodnie z zaleceniami producenta

A close-up photograph of a perforated metal surface, likely a filter or a part of a machine. The surface is covered in a grid of small, circular holes. In the upper right corner, a circular component with several small holes is visible. The lighting is dramatic, with strong highlights and deep shadows, creating a textured and industrial appearance.

Dziękuję za uwagę