



**IZBA GOSPODARCZA
WODOCIĄGI POLSKIE**

Branża wodociagowo- kanalizacyjna w Polsce.

Stan obecny, cele,
perspektywy.

Czym jest IGWP?

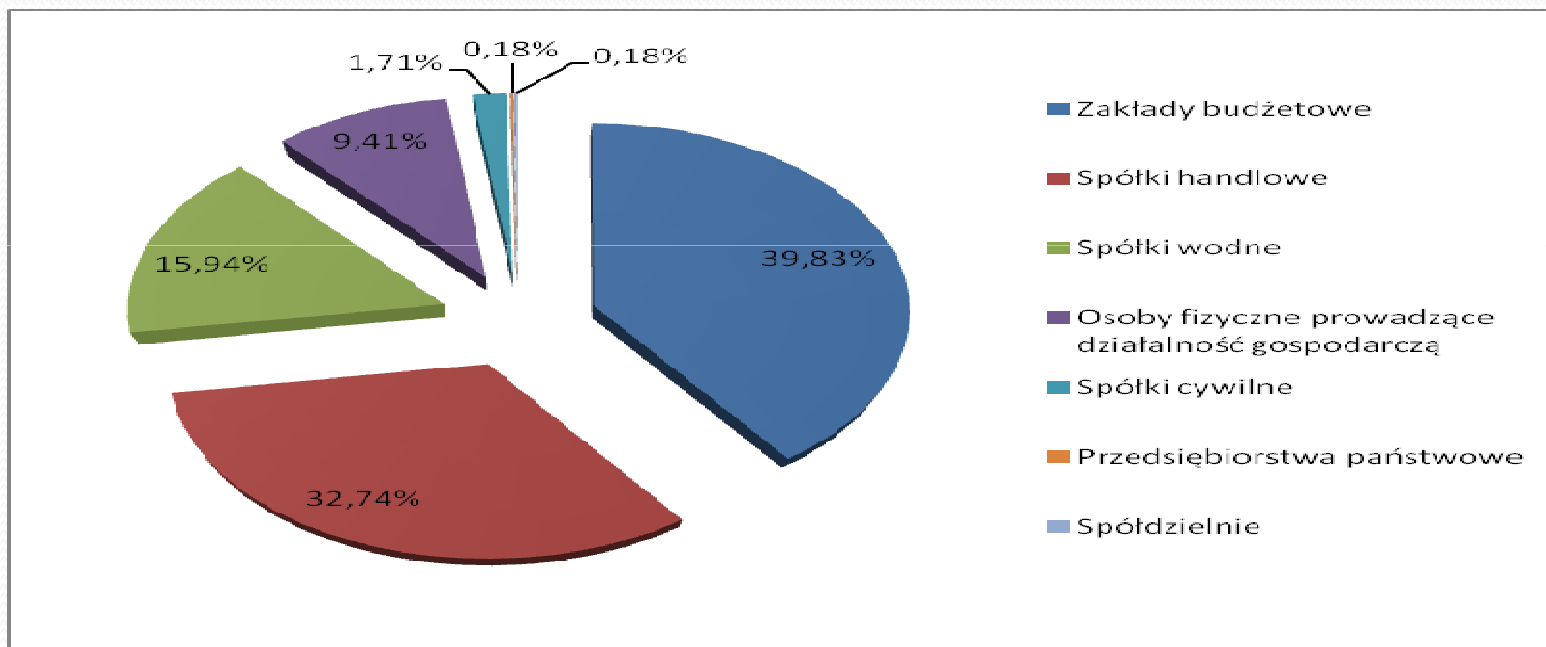
Izba Gospodarcza „Wodociągi Polskie” jest jedyną organizacją samorządu gospodarczego w branży wodno-kanalizacyjnej w Polsce. Powstała 14 września 1992 r i dziś zrzesza 450 przedsiębiorstw rynku wody i ścieków.

Izba zabiega o stworzenie dogodnych warunków dla funkcjonowania sektora wodno-kanalizacyjnego.

Reprezentujemy interesy swoich członków na forum ogólnopolskim, szczególnie wobec organów państwowych i samorządowych.

Ilość i struktura przedsiębiorstw w branży

W 2009 roku w Polsce funkcjonowało 1637 przedsiębiorstw.

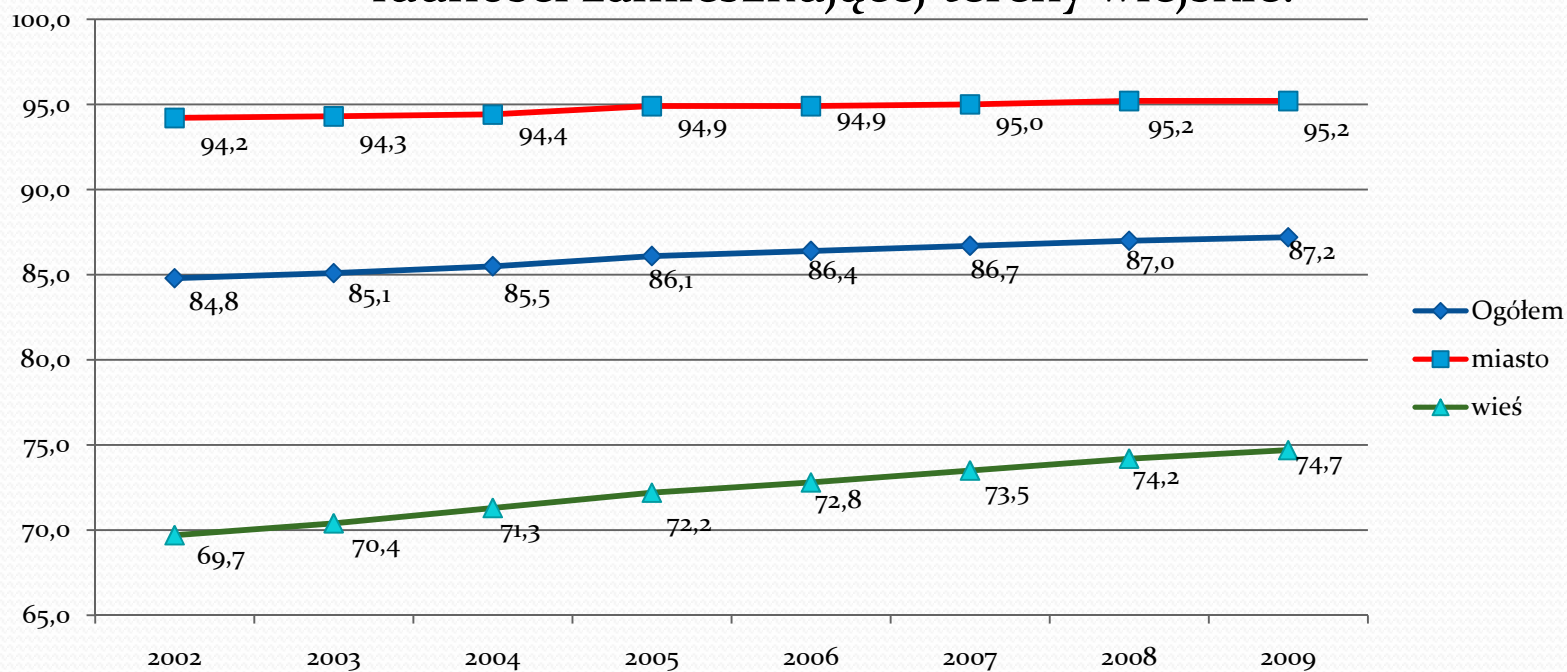


Źródło: Dane GUS.

Spółki handlowe to w 96% Sp. z o.o. i jednocześnie w ponad 85% z wyłącznym lub przeważającym kapitałem J.S.T

Ludność korzystająca z sieci wodociągowej

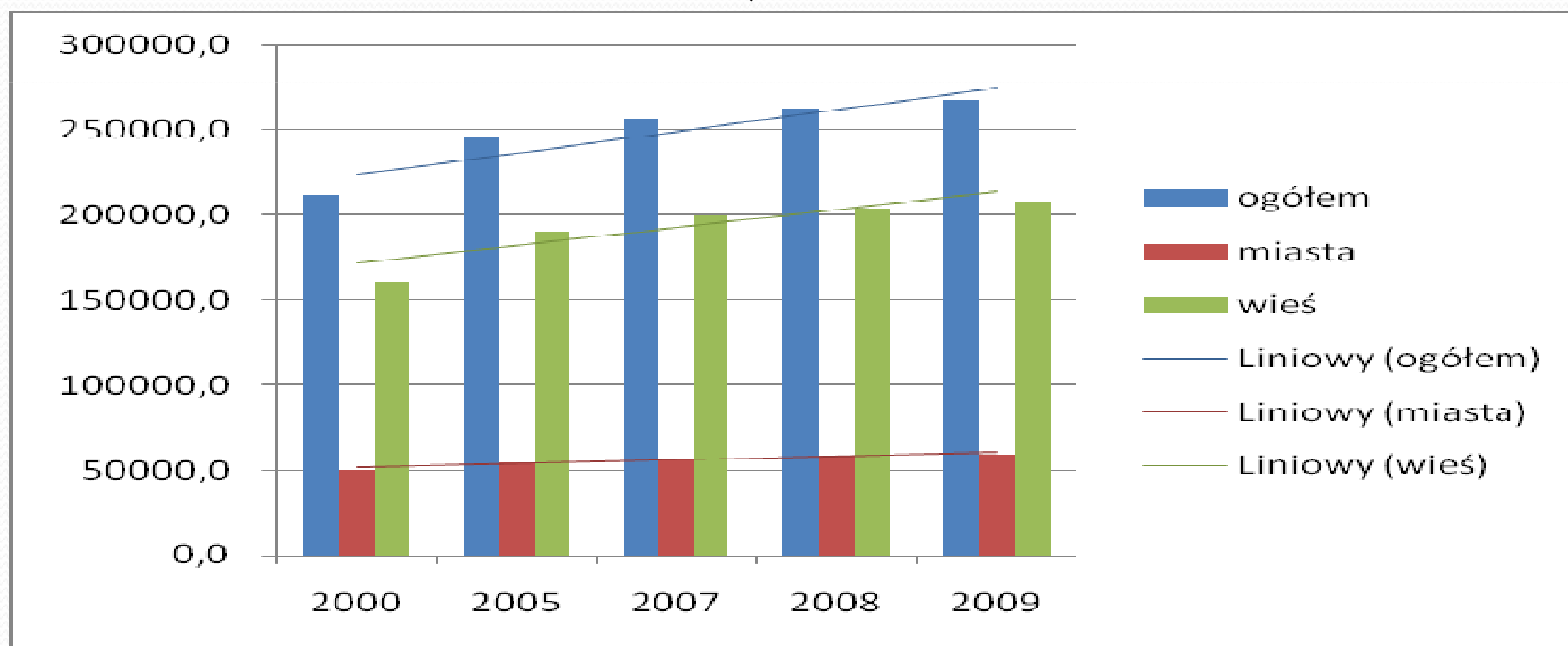
W 2009 roku w Polsce dostęp do wody z wodociągów (tzw. stopień zwodociągowania) posiada 87,2% (ok. 33 296,7 tys. osób) ludności ogółem, z czego 95,2% ludności zamieszkującej w miastach i 74,7% ludności zamieszkującej tereny wiejskie.



Źródło: Dane GUS.

Sieć wodociągowa w Polsce

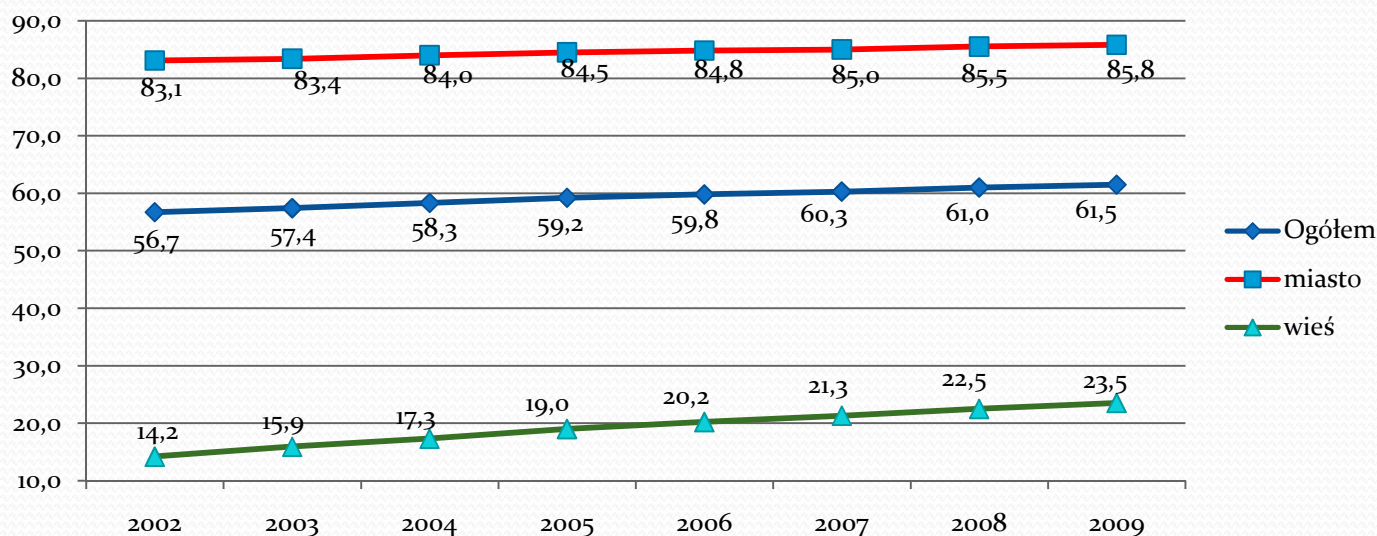
W 2009 roku w Polsce znajdowało się ponad 267 332 km, z czego: na terenach miejskich 59 955 km, na terenach wiejskich 207 377 km.



Źródło: Dane GUS.

Ludność korzystająca z sieci kanalizacyjnej

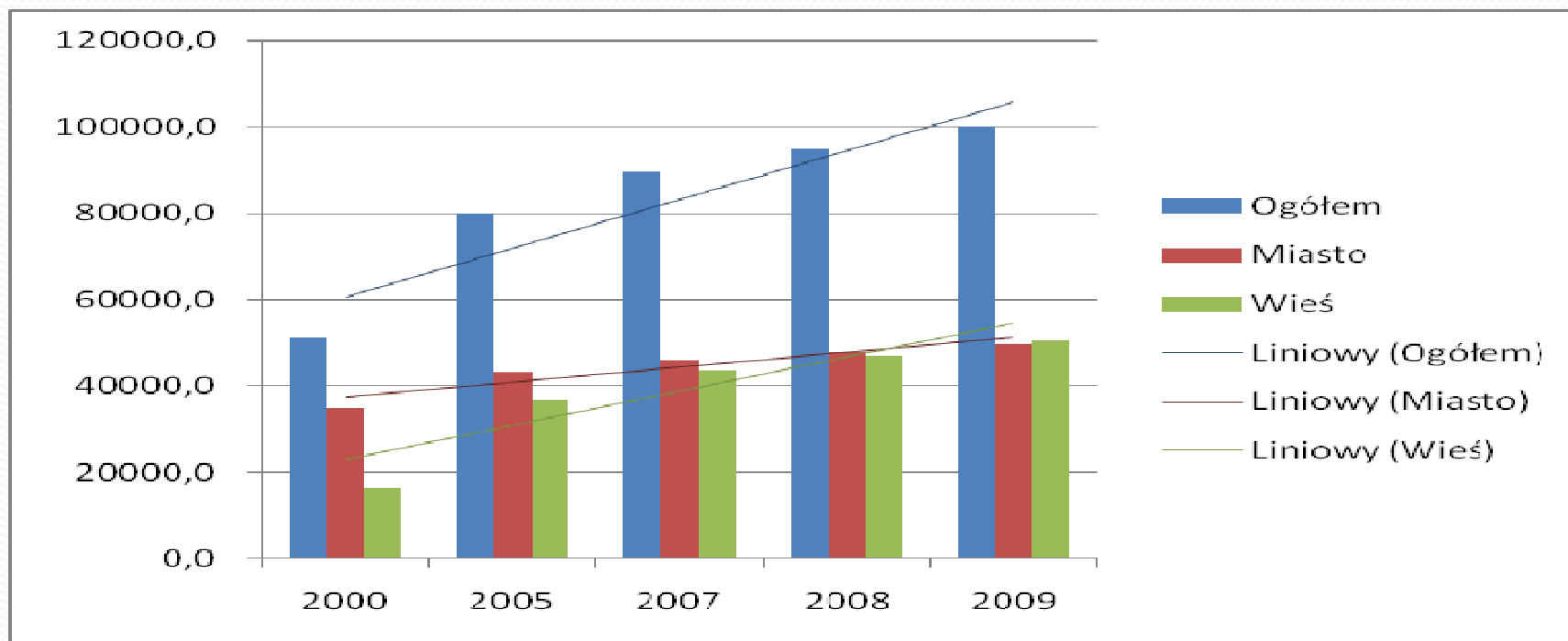
W 2009 roku w Polsce możliwość odprowadzania ścieków poprzez system kanalizacyjny (tzw. stopień skanalizowania) posiada 61,5% (ok. 23 474,5 tys. osób) ludności ogółem, z czego 85,8% ludności zamieszkującej w miastach i 23,5% ludności zamieszkującej tereny wiejskie.



Źródło: Dane GUS.

Sieć kanalizacyjna w Polsce

W 2009 roku w Polsce znajdowało się ponad 100 201,5 km, z czego: na terenach miejskich 49 747,8 km, na terenach wiejskich 50 453,7 km.



Źródło: Dane GUS.

Dostosowanie infrastruktury wod-kan do norm UE

Dyrektywa Rady 91/271/EWG dotycząca
oczyszczania ścieków komunalnych

Dyrektywa Rady 98/83/WE w sprawie jakości wody
przeznaczonej do spożycia przez ludzi

Sposoby finansowania inwestycji w sektorze wod-kan

W celu zrealizowania tak licznych inwestycji stworzono następujące programy pomocowe na lata 2007-2013 wspomagające finansowanie inwestycji:

- Program Operacyjny Infrastruktura i Środowisko (Priorytet I – gospodarka wodno-ściekowa)
- 16 Regionalnych Programów Operacyjnych
- Program Rozwoju Obszarów Wiejskich

Program Operacyjny Infrastruktura i Środowisko 2007-2013

Ogólna kwota wydatków kwalifikowanych przeznaczonych na działanie to 3.275,2 mln euro, z tego wkład środków unijnych wynosi 2.783,9 mln euro (85%)

Krajowy Program Oczyszczania Ścieków Komunalnych (KPOŚK) przewiduje dołączenie do sieci kanalizacyjnej 4 959 729 osób, dzięki czemu do 91,48% wzrośnie poziom skanalizowania. Efekt ten osiągnięty będzie dzięki wybudowaniu 30 641 km oraz modernizacji 2 883 km sieci kanalizacyjnych.



IZBA GOSPODARCZA
WODOCIĄGI POLSKIE

Dziękujemy za uwagę

mgr Mateusz Bogdanowicz
m.bogdanowicz@igwp.org.pl
tel. 52/3768923

mgr inż. Marcin Sobierajski
m.sobierajski@igwp.org.pl
tel. 52/3768917

Izba Gospodarcza „Wodociągi Polskie”
ul. Jana Kasprowicza 2
85-073 Bydgoszcz
www.igwp.org.pl